

**Strukturverbesserung Saas i.P.
Erneuerung Güterstrassen
Auflageprojekt**

Anhang zum Technischen Bericht

Inhaltsverzeichnis

A	Anhänge	3
A.1	Statistische Daten Landwirtschaft Saas i.P.	3
A.2	Normalprofile für den Bau von Güterstrassen	6
	Flexibler Oberbau	6
	Starrer Oberbau	8
A.3	Strassenbeschreibung	11
	Strasse 1, Ragoz – Ganschiersch – Zastia	11
	Strasse 2, Oberberg – Alp Meder	13
	Strasse 3, Parschlez – Trumalinis	14
	Strasse 4, Mittelberg von Flersch – Malfeis	15
	Strasse 6, Feld – Rüti – Unter Hajaho	16
	Strasse 7, Feld – Matein	18
	Strasse 8, Lietenbärg – Maschuns – Cuwa - Wang	19
	Strasse 21, Planggen	20
	Strasse 22, Oberberg Pillidetta	21
	Strasse 23, Trumalinis Oberberg	22
	Strasse 24, Trumalinis	23
	Strasse 25, Parschlez	24
	Strasse 27, In der Lauenen – Planggen	25
	Strasse 30, Spanier	26
	Strasse 31, Lieten Berg – Spanier	27
	Strasse 33, Lavisau	28
	Strasse 34, Lasau – Dalfans	29
	Strasse 38, Rafailis	30
	Strasse 39, Raschnal	31
	Strasse 40, Feld	33
	Strasse 41, Vasortis – Underchilcha	34
A.4	Baukostenschätzung Güterstrassen (ohne Projekt und Bauleitung, ohne MwSt.)	35
A.5	Muster Reglement für das Befahren von Meliorationsstrassen	36

A Anhänge

A.1 Statistische Daten Landwirtschaft Saas i.P.

Beschäftigte, Landwirtschaftliche Betriebe, Landwirtschaftliche Nutzfläche (LN) und Nutztiere auf Klassifizierungsebene 1 in Saas (Tabellen auf den folgenden Seiten).

Quelle: Landwirtschaftliche Strukturerhebung, Bundesamt für Statistik [Stand: 30.05.2016]

Jahr	1990		1996		2000		2001		2002		2003		2004		2005	
	Bio.	Konv.	Bio.	Konv.	Bio.	Konv.	Bio.	Konv.	Bio.	Konv.	Bio.	Konv.	Bio.	Konv.	Bio.	Konv.
Biologische/konventionelle Betriebe																
Betriebe	...	0	45	8	31	12	18	12	17	13	13	13	12	14	13	13
Beschäftigte Total	...	0	119	26	76	36	46	39	44	37	34	37	38	37	37	31
Beschäftigte Vollzeit (ab 75%)	10	42	12	9	8	5	12	7	10	13	12	10	5
Beschäftigte Teilzeit 1 (50% bis unter 75%)	2	7	14	17	12	14	10	5	13	8	9	9	5
Beschäftigte Teilzeit 2 (unter 50%)	14	27	10	20	19	25	15	22	14	17	18	16	21
Beschäftigte Männer	...	0	63	16	45	19	27	24	24	24	18	20	20	19	19	19
Beschäftigte Frauen	...	0	56	10	31	17	19	15	20	13	16	17	18	18	18	12
Beschäftigte Schweizer	...	0	117	26	75	36	45	39	44	37	34	37	38	37	37	31
Beschäftigte Ausländer	...	0	2	0	1	0	1	0	0	0	0	0	0	0	0	0
Beschäftigte Familienangehörige	...	0	114	26	68	36	44	39	44	37	34	37	34	37	37	31
Betriebe mit offener Ackerfläche	...	0	1	0	1	0	1	0	0	0	0	0	0	0	0	0
Betriebe mit Grünfläche	...	0	44	8	30	12	17	12	17	13	13	13	12	12	13	13
Betriebe mit Dauerkulturen	...	0	1	0	1	0	0	0	0	0	0	0	1	0	1	0
Betriebe mit übriger LN	...	0	1	0	1	1	1	1	0	1	0	1	1	1	1	0
Betriebe mit Rindern	...	0	36	5	22	8	9	8	10	8	7	8	6	8	6	6
Betriebe mit Pferdegattung	...	0	5	4	2	4	2	4	2	6	0	6	0	6	0	7
Betriebe mit Schafen	...	0	11	6	6	5	5	6	5	6	5	6	5	6	4	6
Betriebe mit Ziegen	...	0	7	3	3	1	3	2	3	2	3	2	4	3	5	2
Betriebe mit Schweinen	...	0	1	0	0	0	0	0	0	0	0	0	0	0	0	0
Betriebe mit Geflügel	...	0	17	2	9	1	0	0	0	0	0	4	2	5	5	1
Betriebe mit übrigen Tieren	...	0	0	0	0	0	0	0	0	0	0	0	0	3	2	1
LN - Landwirtschaftliche Nutzfläche Total (ha)	...	0	330.3	117.1	205.5	184.5	125.7	184.2	125.4	198.1	104.4	206.2	105.5	201.5	108.7	204.9
LN - Offene Ackerfläche (ha)	...	0	0.19	0	0.12	0	0.31	0	0	0	0	0	0	0	0	0
LN - Grünfläche (in ha)	...	0	329.9	117.1	205.2	184.2	125.3	183.9	125.4	197.8	104.4	205.9	105	201.2	108.2	204.6
LN - Dauerkulturen (in ha)	...	0	0.08	0	0.06	0	0	0	0	0	0	0	0.02	0	0.02	0
LN - Übrige LN (in ha)	...	0	0.13	0	0.12	0.31	0.1	0.31	0	0.31	0	0.31	0.48	0.31	0.48	0.31
Tiere - Rinder	...	0	701	159	435	265	181	265	172	269	157	268	166	261	178	268
Tiere - Pferdegattung	...	0	7	7	5	6	6	6	5	14	0	17	0	17	0	18
Tiere - Schafe	...	0	360	239	157	325	119	334	136	364	148	365	171	299	199	291
Tiere - Ziege	...	0	44	29	91	16	50	19	46	28	48	31	56	45	55	39
Tiere - Schweine	...	0	1	0	0	0	0	0	0	0	0	0	0	0	0	0
Tiere - Geflügel	...	0	195	12	72	25	0	0	0	0	0	70	25	76	157	94
Tiere - Übrige Tiere	...	0	0	0	0	0	0	0	0	0	0	0	0	24	3	34

Jahr	2006		2007		2008		2009		2010		2011		2012		2013		2014		
	Bio.	Konv.	Bio.	Konv.	Bio.	Konv.	Bio.	Konv.	Bio.	Konv.	Bio.	Konv.	Bio.	Konv.	Bio.	Konv.	Bio.	Konv.	
Biologische/konventionelle Betriebe																			
Betriebe	13	12	12	13	13	12	13	11	13	12	13	11	13	11	13	10	13	11	
Beschäftigte Total	39	30	40	41	38	31	38	31	37	34	38	31	41	32	38	25	37	22	
Beschäftigte Vollzeit (ab 75%)	12	7	8	7	9	7	7	8	7	7	7	8	9	7	8	6	10	6	
Beschäftigte Teilzeit 1 (50% bis unter 75%)	14	2	14	7	12	8	13	5	13	5	9	5	9	10	9	5	8	4	
Beschäftigte Teilzeit 2 (unter 50%)	13	21	18	27	17	16	18	18	17	22	22	18	23	15	21	14	19	12	
Beschäftigte Männer	21	19	23	22	20	16	22	15	20	17	23	17	24	16	22	16	21	14	
Beschäftigte Frauen	18	11	17	19	18	15	16	16	17	17	15	14	17	16	16	9	16	8	
Beschäftigte Schweizer	39	30	40	39	38	29	38	29	37	32	38	29	41	30	38	25	37	22	
Beschäftigte Ausländer	0	0	0	2	0	2	0	2	0	2	0	2	0	2	0	0	0	0	
Beschäftigte Familienangehörige	39	30	40	37	38	27	38	26	37	29	38	27	41	28	37	25	37	22	
Betriebe mit offener Ackerfläche	0	0	0	1	0	1	0	1	0	1	0	1	0	1	0	0	0	0	
Betriebe mit Grünfläche	13	12	12	12	13	11	13	10	13	11	13	10	13	10	13	10	13	11	
Betriebe mit Dauerkulturen	0	0	0	0	0	0	0	0	0	0	0	0	0	0	0	0	0	0	
Betriebe mit übriger LN	1	0	0	1	1	1	0	1	0	2	0	2	0	2	1	1	1	1	
Betriebe mit Rindern	8	6	7	7	8	7	8	8	8	9	8	9	8	9	8	8	8	7	
Betriebe mit Pferdegeattung	7	0	6	1	7	1	7	1	7	1	7	0	8	1	8	1	8	1	
Betriebe mit Schafen	8	5	8	4	8	4	6	5	5	5	5	4	5	4	5	5	5	5	
Betriebe mit Ziegen	2	7	3	7	4	6	4	4	4	4	5	3	5	3	5	5	4	6	
Betriebe mit Schweinen	1	0	1	0	0	0	0	1	0	0	0	0	2	0	1	0	0	0	
Betriebe mit Geflügel	5	2	3	2	4	1	4	1	5	3	4	2	4	3	4	3	4	3	
Betriebe mit übrigen Tieren	3	1	1	0	2	0	3	1	2	0	2	0	3	0	3	0	3	0	
LN - Landwirtschaftliche Nutzfläche Total (ha)	218.7	111.8	194.3	110.3	202.5	105.6	190.8	114.4	193.5	116.2	196	114.3	196.5	114.7	195.4	118.3	202.3	128.7	
LN - Offene Ackerfläche (ha)	0	0	0	0.3	0	0.3	0	0.3	0	0.3	0	0.3	0	0.3	0	0	0	0	
LN - Grünfläche (in ha)	218.4	111.8	194.3	109.9	202.4	105.2	190.8	114	193.5	115.7	196	113.9	196.5	114.2	195.3	118.3	202.2	128.7	
LN - Dauerkulturen (in ha)	0	0	0	0	0	0	0	0	0	0	0	0	0	0	0	0	0	0	
LN - Übrige LN (in ha)	0.31	0	0	0.15	0.09	0.15	0	0.15	0	0.17	0	0.17	0	0.17	0.05	0.02	0.05	0.02	
Tiere - Rinder	270	173	227	193	254	191	232	181	225	194	230	173	220	159	216	135	201	129	
Tiere - Pferdegeattung	21	0	21	2	23	2	24	2	22	2	28	0	26	2	27	2	30	2	
Tiere - Schafe	335	120	331	109	380	113	327	124	331	132	322	138	343	114	332	97	332	169	
Tiere - Ziege	44	77	54	60	37	65	46	50	56	62	55	51	57	53	65	94	51	117	
Tiere - Schweine	2	0	2	0	0	0	2	0	0	0	0	0	4	0	2	0	0	0	
Tiere - Geflügel	105	13	52	23	65	5	76	4	85	25	67	19	79	20	70	18	71	23	
Tiere - Übrige Tiere	60	5	9	0	12	0	20	6	9	0	16	0	17	0	14	0	21	0	

A.2 Normalprofile für den Bau von Güterstrassen

Auszug aus den Grundlagen und Normen des ALG für den Güterstrassenbau.

Flexibler Oberbau

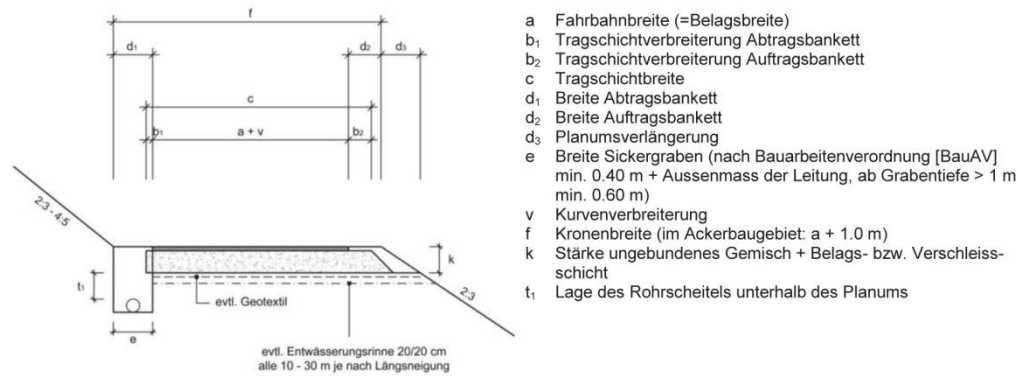


Abbildung 1: Flexibler Oberbau – Schema für Massangaben.

Tabelle 1: Flexibler Oberbau – Masstabelle (alle Angaben in m).

Ohne Entwässerung (ohne Rigole)

Strassentyp	a	b ₁	b ₂	c	d ₁	d ₂	d ₃	f
Hauptgüterstrasse	3.00 – 3.60	0.35	0.50	3.85 – 4.45	0.50	0.60	3k/2	4.10 – 4.70
Güterstrasse	3.00	0.35	0.35	3.70	0.35	0.50	3k/2	3.85
Bewirtschaftungsweg	3.00	0.10	0.10	3.20	0.35	0.50	3k/2	3.85
Zufahrt / Rampe	2.50 – 3.00	0	0	2.50 – 3.00	0	0.50	3k/2	3.00 – 3.50

Ohne Entwässerung (mit Rigole r)

Strassentyp	a	b ₁	b ₂	c	d ₁	d ₂	d ₃	f	r
Hauptgüterstrasse	3.00 – 3.60	0.70	0.50	4.20 – 4.80	0.80	0.60	3k/2	4.40 – 5.00	0.50
Güterstrasse	3.00	0.50	0.35	3.85	0.60	0.50	3k/2	4.10	0.30
Bewirtschaftungsweg	3.00	0.50	0.10	3.60	0.60	0.50	3k/2	4.10	0.30
Zufahrt / Rampe	2.50 – 3.00	0.50	0	3.00 – 3.50	0.60	0.50	3k/2	3.60 – 4.10	0.30

Mit Entwässerung (ohne Rigole)

Strassentyp	a	b ₁	b ₂	c	d ₁	d ₂	d ₃	f	t ₁
Hauptgüterstrasse	3.00 – 3.60	0.60	0.50	4.10 – 4.70	0.60	0.60	3k/2	4.20 – 4.80	≥ 0.20
Güterstrasse	3.00	0.60	0.35	3.95	0.60	0.50	3k/2	4.10	≥ 0.20
Bewirtschaftungsweg	3.00	0.60	0.10	3.70	0.60	0.50	3k/2	4.10	≥ 0.20
Zufahrt / Rampe	2.50 – 3.00	0.60	0	3.10 – 3.60	0.60	0.50	3k/2	3.60 – 4.10	≥ 0.20

Mit Entwässerung (mit Rigole r)

Strassentyp	a	b ₁	b ₂	c	d ₁	d ₂	d ₃	f	r	t ₁
Hauptgüterstrasse	3.00 – 3.60	0.70	0.50	4.20 – 4.80	0.80	0.60	3k/2	4.40 – 5.00	0.50	≥ 0.20
Güterstrasse	3.00	0.60	0.35	3.95	0.70	0.50	3k/2	4.20	0.30	≥ 0.20
Bewirtschaftungsweg	3.00	0.60	0.10	3.70	0.70	0.50	3k/2	4.20	0.30	≥ 0.20
Zufahrt / Rampe	2.50 – 3.00	0.60	0	3.10 – 3.60	0.70	0.50	3k/2	3.70 – 4.20	0.30	≥ 0.20

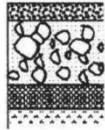
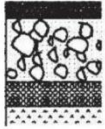
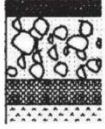
Oberbautyp	Aufbau	Schichtstärken
Tragschicht mit Kiesdeckschicht		<ul style="list-style-type: none"> - Verschleisschicht 7 cm - Ungebundenes Gemisch 30 – 60 cm - evtl. Verbesserung des Untergrunds 20 cm - Untergrund
Tragschicht mit Schwarzbelag		<ul style="list-style-type: none"> - AC TD 16L 7 cm - Ungebundenes Gemisch 40 – 60 cm - evtl. Verbesserung des Untergrunds 20 cm - Untergrund
Stabilisierung, ungebundenes Gemisch mit Schwarzbelag		<ul style="list-style-type: none"> - AC TD 16L 7 cm - Ungebundenes Gemisch 20 cm - Tragschicht aus stabilisiertem Material (bis 40 cm) - Untergrund

Abbildung 2: Flexibler Oberbau – Oberbautyp.

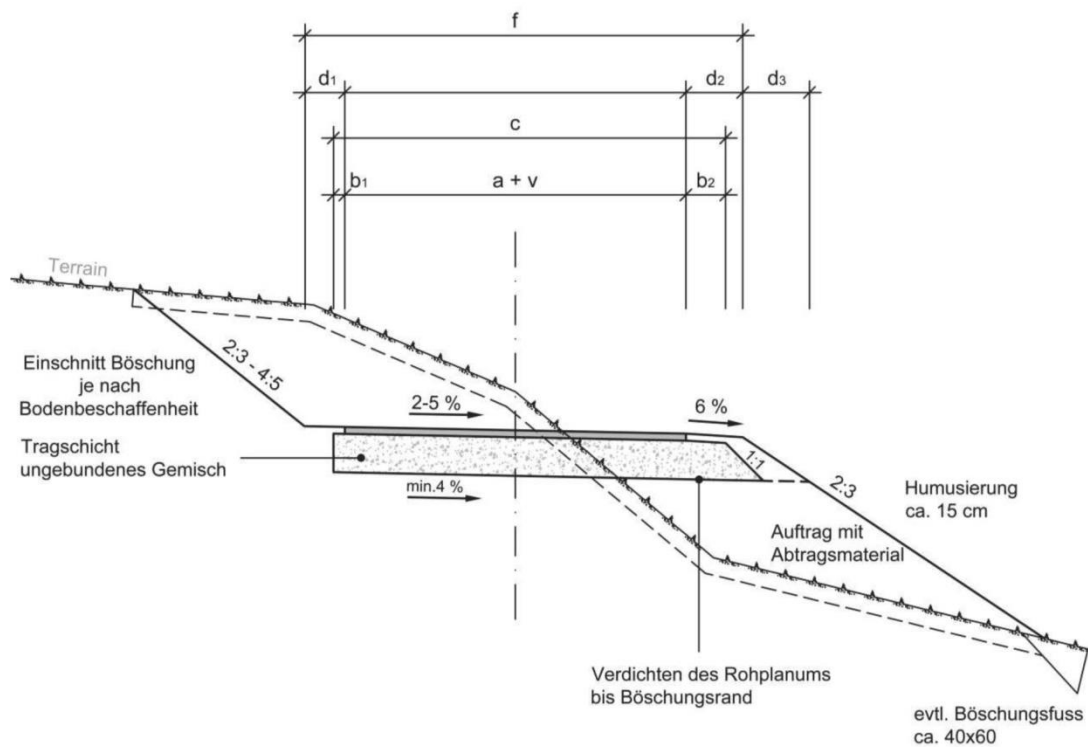


Abbildung 3: Flexibler Oberbau – Einschnitt und Auffüllung (ohne Entwässerung).

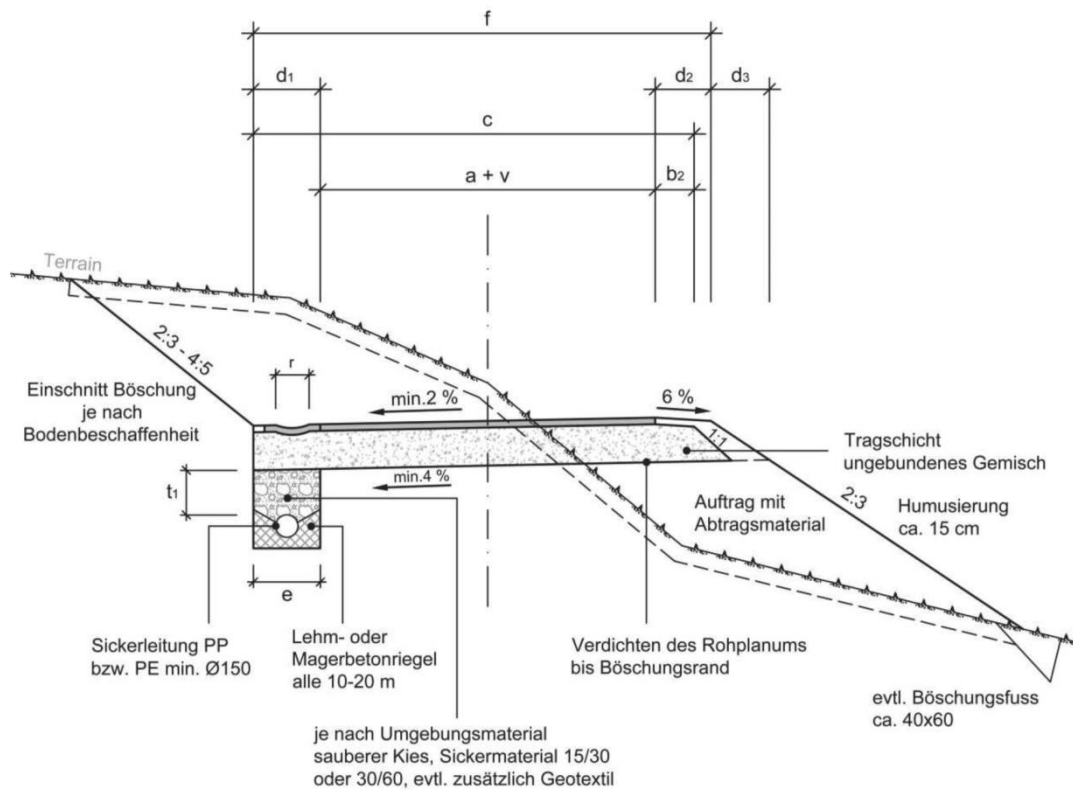
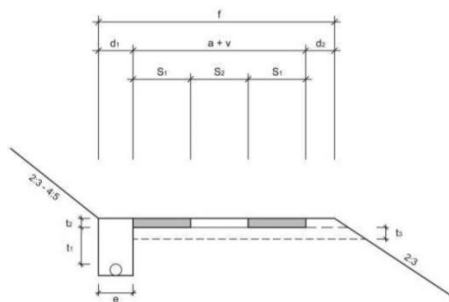


Abbildung 4: Flexibler Oberbau – Einschnitt und Auffüllung (mit Entwässerung).

Starrer Oberbau



- a Fahrbahnbreite (=Belagsbreite)
- d_1 Breite Abtragsbankett
- d_2 Breite Auftragsbankett
- e Breite Sickergraben (nach Bauarbeitenverordnung [BauAV] min. 0.40 m + Aussenmass der Leitung, ab Grabentiefe > 1 m min. 0.60 m)
- v Kurvenverbreiterung
- f Kronenbreite (im Ackerbaugesamt: $a + 1.0$ m)
- s_1 Breite Betonspur
- s_2 Breite Mittelstreifen
- t_1 Lage des Rohrscheitels unterhalb des Planums
- t_2 Stärke Betonspur bzw. Betonplatte
- t_3 Boden aufreißen (Tiefe)

Abbildung 5: Starrer Oberbau – Schema für Massangaben.

Tabelle 2: Starrer Oberbau – Masstabelle (alle Angaben in m).

Ohne Entwässerung

Strasstyp	a	s ₁	s ₂	d ₁	d ₂	f	t ₂	t ₃
Hauptgüterstrasse	3.00 – 3.60	vollflächig		0.35	0.50	3.85 – 4.45	0.16	0.20
Güterstrassen	3.00	1.00	1.00	0.35	0.50	3.85	0.16	0.20
dito	2.80	1.00	0.80	0.40	0.65	3.85	0.16	0.20
dito	2.70	0.90	0.90	0.45	0.70	3.85	0.16	0.20
Bewirtschaftungsweg	2.40	0.80	0.80	0.45	1.00	3.85	0.16	0.20

Mit Entwässerung

Strasstyp	a	s ₁	s ₂	e	d ₂	f	t ₁	t ₂	t ₃
Hauptgüterstrasse	3.00 – 3.60	vollflächig		0.60	0.50	4.10 – 4.70	≥ 0.20	0.16	0.20
Güterstrassen	3.00	1.00	1.00	0.60	0.50	4.10	≥ 0.20	0.16	0.20
dito	2.80	1.00	0.80	0.70	0.60	4.10	≥ 0.20	0.16	0.20
dito	2.70	0.90	0.90	0.70	0.70	4.10	≥ 0.20	0.16	0.20
Bewirtschaftungsweg mit Fahrspuren	2.40	0.80	0.80	0.70	1.00	4.10	≥ 0.20	0.16	0.20

Oberbautyp	Aufbau	Schichtstärken
Betonstrasse		<ul style="list-style-type: none"> - Betonplatte ≥ 16 cm - evtl. Kieskoffer oder Stabilisierung - Untergrund
Betonspurweg		<ul style="list-style-type: none"> - Betonspuren ≥ 16 cm - evtl. Kieskoffer oder Stabilisierung - Untergrund

Abbildung 6: Starrer Oberbau – Oberbautyp.

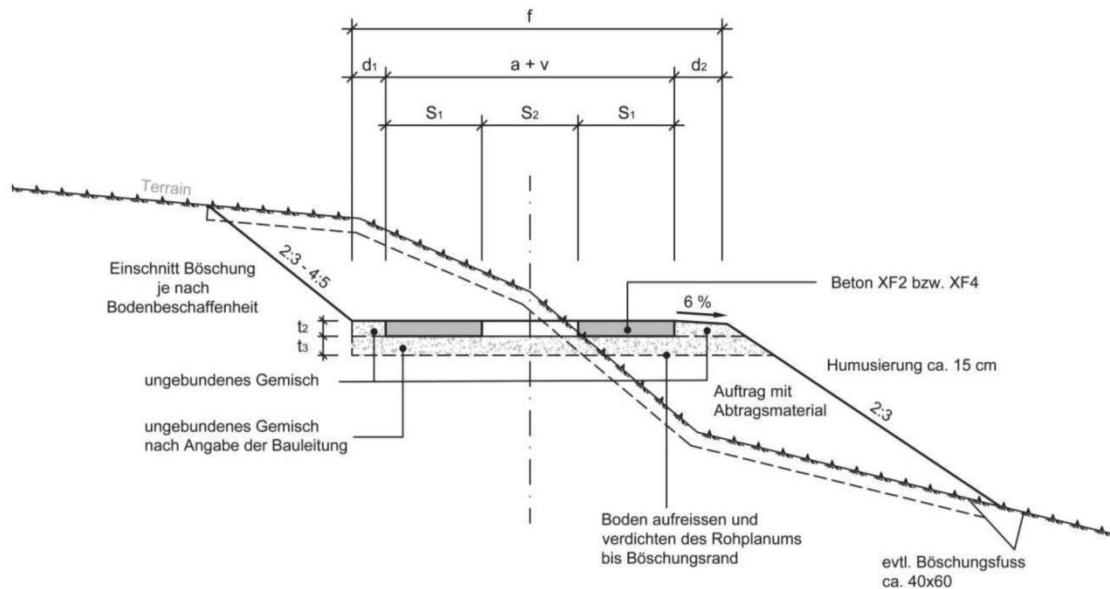


Abbildung 7: Starrer Oberbau mit Betonspuren – Einschnitt und Auffüllung (ohne Entwässerung).

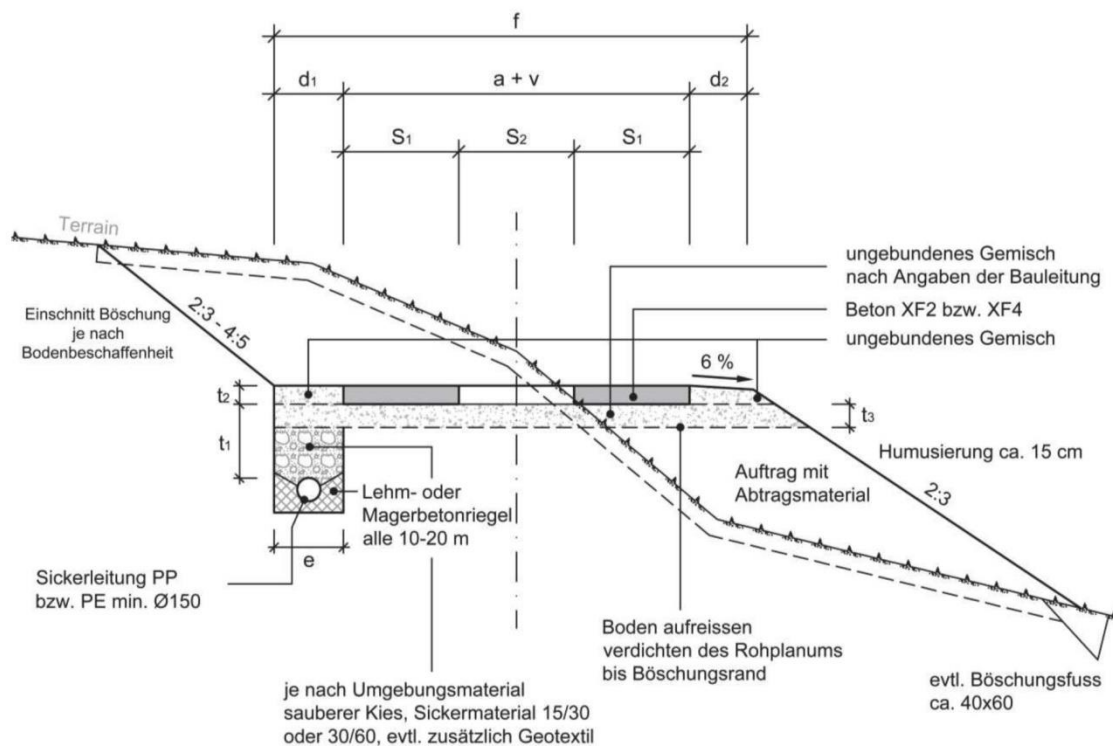


Abbildung 8: Starrer Oberbau mit Betonspuren – Einschnitt und Auffüllung (mit Entwässerung).

A.3 Strassenbeschreibung

Für jede Strasse im Bezugsgebiet, die von einem Ausbau oder Neubau betroffen ist, werden nachfolgend Fakten zum Ausgangszustand, der Massnahmen und Vorkehrungen zur Konfliktminderung beim Bau aufgeführt. Die Darstellung ist an den Plan *Strukturverbesserungsmassnahmen Saas, UVB: Konflikte* mit Stand 24.04.2023 der Firma Trifolium angelehnt (Projektunterlage Nr. 54).

Legende

	Konfliktpunkte_LV_95
Wegart	
	Ausbau
	Neubau
	Rückkbau
Inventare	
	Trockenwiese und -weide
	Flachmoor
	Aue
Biotope - Vernetzung und Dietlkartierung	
	Blumenwiese
	Flachmoor
	Trockenwiese und -weide
	Weide mit Qualität
	Wiese mit Qualität
LQ-Strukturen	
	Hecken, Einzelbaum, Strauch
	Lesesteinhaufen und Steine
	Boeschung
Weiteres	
	Kerngebiet Auerwild
	Bezugsgebiet

Abbildung 9: Legende für die nachfolgenden Planausschnitte *UVB Konflikte*.

Strasse 1, Ragoz – Ganschiersch – Zastia

Ausgangslage

Länge [m] (gerundet auf 10 m)	01.1: 1'270 / 01.2: 3'120
Breite bestehend [m]	01.1: Asphalt 2.80 m + 0.30 m Bankett beidseitig 01.2: Kiesstrasse 3.00 m + Bankett
Typ	Erschliessungsstrasse
Belag bestehend	01.1 Asphalt bis Waldrand Höhe 1634 m ü. M. / 01.2 Kies bis Zastia
Durchschnittliches Längsgefälle [%]	01.1: 10 / 01.2: 9
Zustand	Gut bis schlecht Die Asphaltstrecken sind punktuell in schlechtem Zustand mit Bodenwellen oder kleinen Rissen in der Belagsschicht. Bei der Kiesstrasse fehlt die Verschleisssschicht. Einige Querschläge sind unterspült oder zu kurz.



Abbildung 10: Asphaltstrasse mit Schäden in der Verschleisschicht.



Abbildung 11: Kiesstrasse mit zu kurzem Querabschlag

Massnahmen

<p>Art der Massnahme Belag neu</p>	<p>Ausbau 01.1 Asphalt bis Waldrand Höhe 1634 m ü. M. / 01.2 Kies bis Zastia</p>
<p>Breite neu [m]</p>	<p>3.00</p>
<p>Konfliktminderung</p>	<ul style="list-style-type: none"> • 1-1 bis 1-13, 1-15, 1-17, 1-22, 1-23 neue Böschungen mit zuvor entnommenen Rasenziegeln begrünen • 1-14, 1-16, 1-18 Böschungen mit zuvor entnommenen Rasenziegeln begrünen, bei der oberen Böschung falls notwendig Begrünung mittels Schnittgutübertagung aus geeigneten Spenderflächen. • 1-19, 1-20, 1-28 Eine sorgsame Sanierung ohne notwendige Wiederbegrünung wird gewünscht. • 1-21, 1-24, 1-25, 1-26, 1-27 Begrünung der oberen Böschung mittels Schnittgutübertagung aus geeigneten Spenderflächen. Die Mauer soll bestehen bleiben. Die Rasenziegel sollen aus tiefgründigem Boden entnommen werden. <p>Die bestehende Strasse ist meist genügend breit, so dass keine neuen Böschungen erstellt und begrünt werden. Somit sind die obigen für die Umweltverträglichkeit geforderten Massnahmen nichtig.</p>

Strasse 2, Oberberg – Alp Meder

Ausgangslage

Länge [m] (gerundet auf 10 m)	450
Breite bestehend [m]	3.00
Typ	Erschliessungsstrasse
Belag bestehend	Kies
Durchschnittliches Längsgefälle [%]	8
Zustand	Gut bis mässig Verschleisschicht und Bankette fehlen. Unterhalb der Alp Meder wurde der Weg zum Teil verbreitert und bereits mit Bankett versehen.

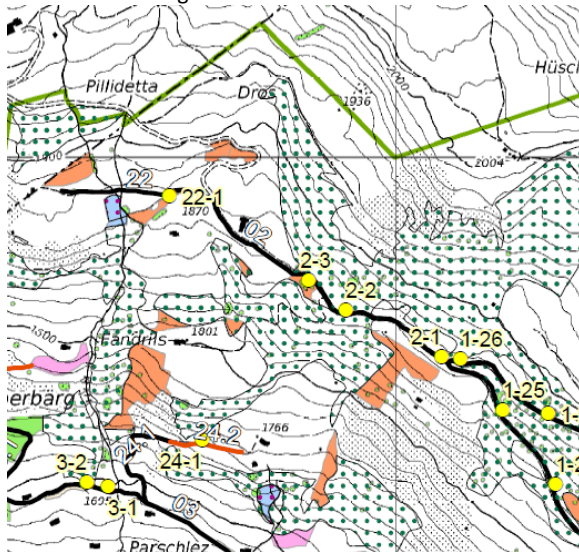


Abbildung 12: Beginn der Strasse 2 im Oberberg.

Massnahmen

Art der Massnahme	Ausbau
Belag neu	Kies
Breite neu [m]	3.00

Konfliktminderung



- 2-1, 2-2
Böschungen mit Rasenziegeln begrünen
- 2-3
Mit grosser Sorgfalt arbeiten, um den Pflanzenbestand im Nahbereich des Weges zu erhalten

Strasse 3, Parschlez – Trumalinis

Ausgangslage

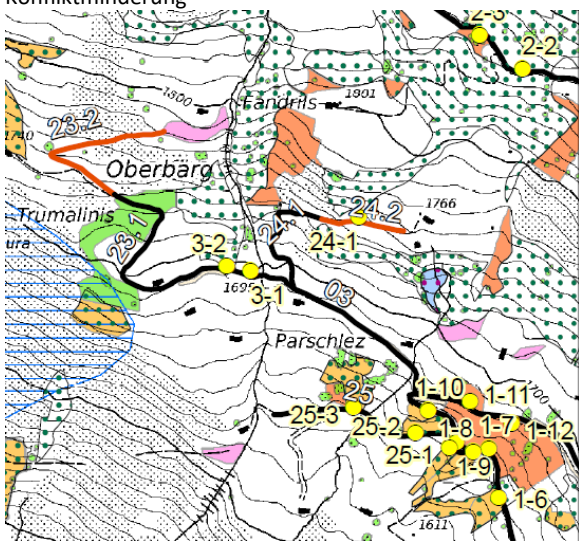
Länge [m] (gerundet auf 10 m)	395
Breite bestehend [m]	2.50
Typ	Erschliessungsstrasse
Belag bestehend	Kies
Durchschnittliches Längsgefälle [%]	5
Zustand	schlecht Der Spurweg ist teils gekiest, teils begrünt.



Abbildung 13: Strasse 3 Spurweg.

Massnahmen

Art der Massnahme	Ausbau
Belag neu	Kies
Spezielle Massnahmen	Steilböschung, Trockenmauer, 1 Brücke
Breite neu [m]	3.00
Konfliktminderung	<ul style="list-style-type: none"> 3-1 / 3-2 Bergseitige Böschungen mit Rasenziegeln begrünen Baumaterial vor oder nach den Biotopflächen lagern



Strasse 4, Mittelberg von Flersch – Malfeis

Ausgangslage

Länge [m] (gerundet auf 10 m)	04.1: 1275 / 04.2: 550 / 04.3: 270 / 04.4: 385 / 04.5: 280
Breite bestehend [m]	2.50
Typ	Erschliessungsstrasse
Belag bestehend	Asphalt ca. 1'100 m bis zur Brücke Pardälia / Kies von Pardälija bis Malfeis
Durchschnittliches Längsgefälle [%]	04.1: 6 / 04.2: 5 / 04.3: 5 / 04.4: 6 / 04.5: 10
Zustand	Gut bis schlecht Abschnittsweise ist die Strasse zu schmal. Der Kiesweg ist stark beschädigt und weist viele Unebenheiten auf. Im Bereich von Querabschlägen wird besonders deutlich, dass die Verschleisssschicht fehlt.



Abbildung 14: Strasse 4 Asphaltdecke bis zur Brücke vor Pardälija.

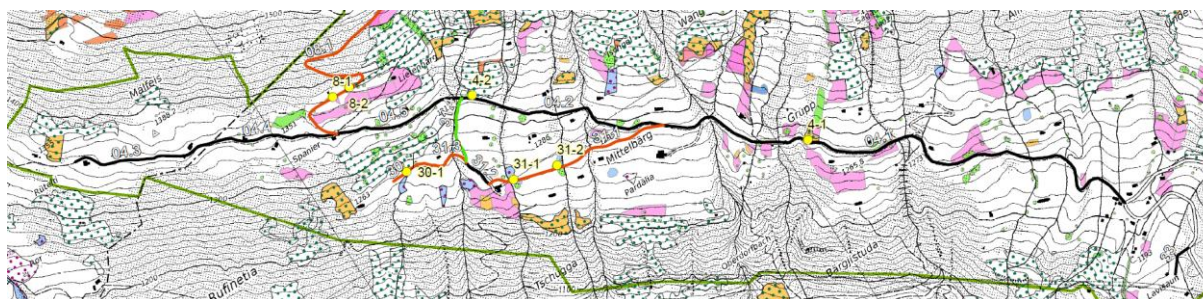


Abbildung 15: Strasse 4 stark beschädigte Kiesfahrbahn.

Massnahmen

Art der Massnahme	Ausbau
Belag neu	4.1: Asphalt / 4.2, 4.3 und 4.4: Kies / 4.5: Betonspuren
Spezielle Massnahmen	Trockenmauern, bestehende Brücke verbreitern
Breite neu [m]	3.00

Konfliktminderung



- Im UVB wird ab Pardälija ein Strassenausbau mit Kies und bei steileren Strecken ein Ausbau mit Betonspuren mit grünem Mittelstreifen vorgeschlagen.
- 4-1
Bei Biotopflächen Böschungen mit Rasenziegeln begrünen
- 4-2
Wenn möglich kein Materialabtrag bergseitig. Falls trotzdem Begrünung notwendig, dann Rasenziegel verwenden.

Strasse 6, Feld – Rüti – Unter Hajaho

Ausgangslage

Länge [m] (gerundet auf 10 m)	6.1: 130 (bis zum Schützenhaus) / 6.3: 420 (bis Ende Aue nat. Bedeutung) / 6.2: 1'130
Breite bestehend [m]	2.00
Typ	Erschliessungsstrasse
Belag bestehend	6.1 Asphalt / 6.3 Kies / 6.2 Betonspur
Durchschnittliches Längsgefälle [%]	6.1: 7 / 6.3: 8 / 6.2: 17
Zustand	6.1 und 6.3 mässig / 6.2 schlecht Die Asphaltdeckschicht der Strasse 6.1 enthält viele Schlaglöcher und Risse. Die Strasse ist schmal und ohne Bankett. Bei der Strasse 6.3 ist der Zustand der Deckschicht mässig. Für die intensive ganzjährige Nutzung der gekiesten Strasse 6.2 ist diese zu schmal und zum Teil sehr steil.



Abbildung 16: Strasse 6.1 asphaltiertes Teilstück.



Abbildung 17: Strasse 6.3 Teilstück mit Kiesbelag.



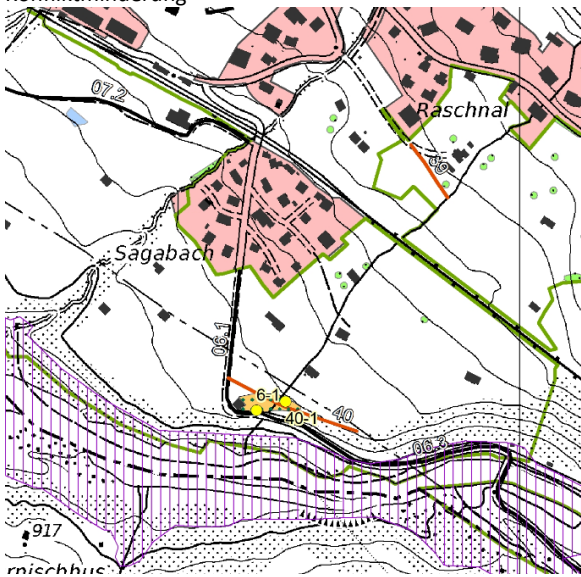
Abbildung 18: Strasse 6.2 kaum vorhandener Betonbelag.



Abbildung 19: Strasse 6.2 mit steilen Anstiegen.

Massnahmen

Art der Massnahme	Ausbau
Belag neu	6.1: Asphalt / 6.3: Kies / 6.2: Betonspuren (da sehr steil)
Spezielle Massnahmen	50 m Steilböschung
Breite neu [m]	3.00
Konfliktminderung	<ul style="list-style-type: none">6-1 Eine sorgfältige Bauweise vor allem im Bereich des Trockenstandortes ist notwendig. Aus diesem Grund ist eine Verbreiterung an dieser Stelle nur talseitig eingeplant.



Strasse 7, Feld – Matein

Ausgangslage

Länge [m] (gerundet auf 10 m)	7.1: 590 / 7.2: 315
Breite bestehend [m]	2.70
Typ	Erschliessungsstrasse
Belag bestehend	Kies und ca. 80m Asphalt bei steilen Abschnitten
Durchschnittliches Längsgefälle [%]	07.1: 8 / 07.2: 8
Zustand	<p>Gut</p> <p>Im Sommer 2013 wurde durch ein Unwetter die Brücke im vorderen Teil des Weges vollständig zerstört. Die Brücke wurde im Juli 2015 komplett erneuert. Der Weg ist in einem guten Zustand und besteht grösstenteils aus einem Kiesspurweg. Bei steileren Abschnitten wurde ein Asphaltbelag verbaut.</p> <p>Der Teil östlich von Oberdorfbach (ca. 310 m) wurde bereits saniert. In diesem Abschnitt muss lediglich der Bereich vom Hof von Niklaus Zimmermann (ca. 70 m), sowie die kleine Brücke am Anfang gemacht werden.</p>



Abbildung 20: Strasse 7 Kiesspurweg.

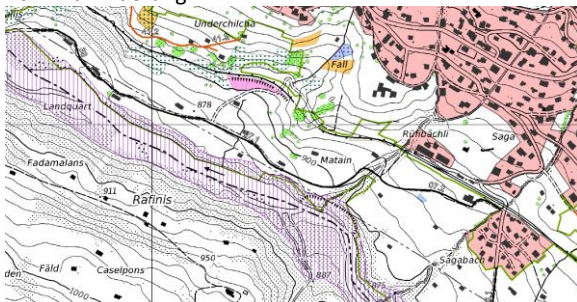


Abbildung 21: Strasse 7 im Bau.

Massnahmen

Art der Massnahme	7.1: Ausbau / 7.2: Ausbau
Belag neu	7.1: Kies und Asphalt / 7.2: Kies
Spezielle Massnahmen	Bestehende Brücke beim Sagenbach ersetzen
Breite neu [m]	3.00

Konfliktminderung



- Keine Konfliktpunkte bekannt

Strasse 8, Lietenbärg – Maschuns – Cuwa - Wang

Ausgangslage

Länge [m] (gerundet auf 10 m)	8.1: 690 / 8.2: 590
Breite bestehend [m]	Bisher keine Strasse vorhanden
Typ	Erschliessungsstrasse
Belag bestehend	Bisher keine Strasse vorhanden
Durchschnittliches Längsgefälle [%]	08.1: 25 / 08.2: 3
Zustand	Bisher keine Strasse vorhanden



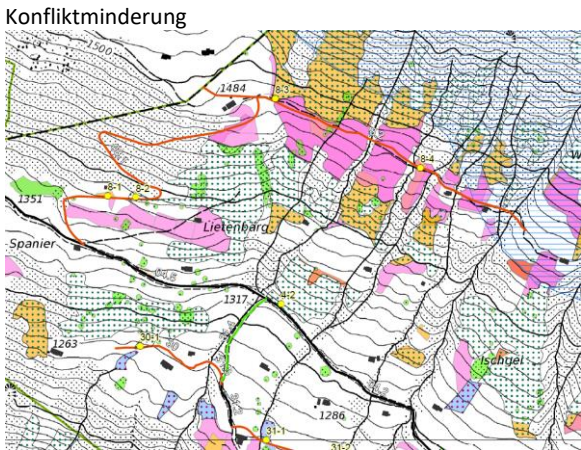
Abbildung 22: Strasse 8, Parzelle unter dem Auerwildgebiet.



Abbildung 23: Strasse 8, Querungen mit tiefliegenden Bächen.

Massnahmen

Art der Massnahme	Neubau
Belag neu	8.1 Betonspur / 8.2 Kies
Spezielle Massnahmen	Brücken, Durchlässe, Steilböschungen, Trockenmauern
Konfliktminderung	<ul style="list-style-type: none"> 8-1 bis 8-4 <p>Für die Wiederbegrünung der entstehenden Böschungen müssen vorher entnommene Rasenziegel verwendet werden. Da auf einer grossen Distanz mit Rasenziegel gearbeitet werden soll, ist es wichtig den Bau so zu planen, dass die Rasenziegel nie zu lange zwischengelagert werden müssen (max. 2 Wochen). Langfristige Materiallagerungen in den Biotopen müssen verhindert werden. Im Bereich des Kerngebietes für Auerwild müssen Bauzeitpunkt und eventuelle Vorsichtsmassnahmen mit dem Wildhüter abgesprochen werden.</p>
Bemerkungen zur Strassenoberfläche und -breiten	<ul style="list-style-type: none"> 8.1 → 0-ca. 690 m: Betonspuren, Fahrbahnbreite 3 m (1.0 / 1.0 / 1.0) plus Bankett (Längsneigung 12 – 25 %) 8.2 → ca. 690 m – ca. 1280 m: Kies, Fahrbahnbreite 3 m plus Bankett (Längsneigung 3 %)



Strasse 21, Planggen

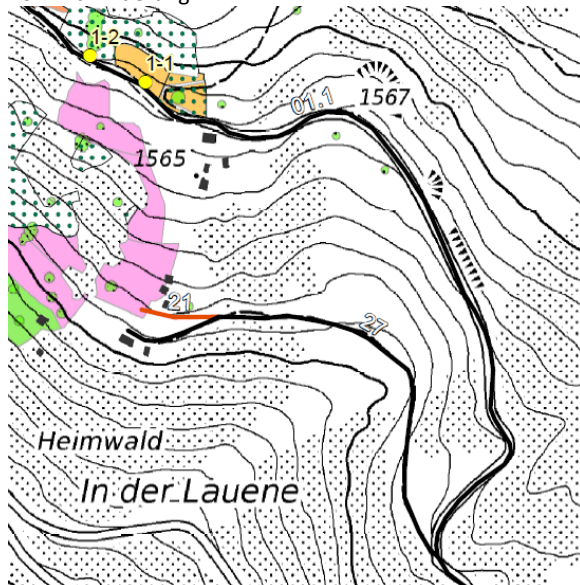
Ausgangslage

Länge [m] (gerundet auf 10 m)	60
Breite bestehend [m]	Bisher keine Strasse vorhanden
Typ	Bewirtschaftungsweg
Belag bestehend	Bisher keine Strasse vorhanden
Durchschnittliches Längsgefälle [%]	2
Zustand	Bisher keine Strasse vorhanden

Massnahmen

Art der Massnahme	Neubau
Belag neu	Kies
Breite neu [m]	3.00

Konfliktminderung



- Keine Massnahmen zur Konfliktminderung notwendig

Strasse 22, Oberberg Pillidetta

Ausgangslage

Länge [m] (gerundet auf 10 m)	230
Breite bestehend [m]	2.00
Typ	Bewirtschaftungsweg
Belag bestehend	Kies
Durchschnittliches Längsgefälle [%]	5
Zustand	schlecht Die Verschleisschicht fehlt grösstenteils. Die Fahrbahn ist stellenweise bewachsen und es fehlen die Bankette.



Abbildung 24: Strasse 22, verwachsene Fahrbahn und fehlende Verschleisschicht.

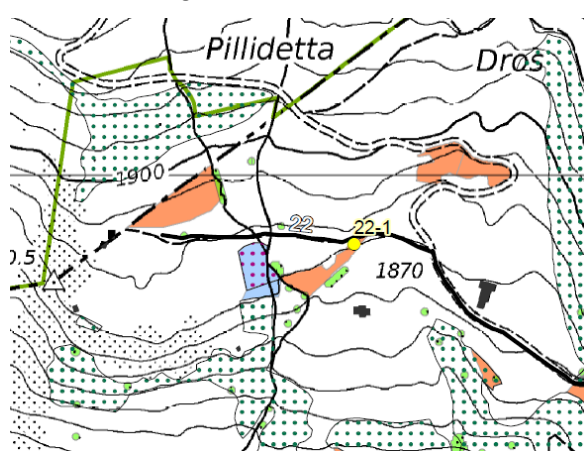


Abbildung 25: Strasse 22, verwachsene Fahrbahn und fehlende Verschleisschicht.

Massnahmen

Art der Massnahme	Ausbau
Belag neu	Kies
Breite neu [m]	3.00

Konfliktminderung



- 22-1
Talseitige Schüttungen sollten möglichst schmal ausgeführt und beim Flachmoor auf Schüttungen verzichtet werden. Notwendige Schüttungen sollen mit Rasenziegeln begrünt werden. Des Weiteren darf der Wasserzufluss zum Flachmoor nicht gestört werden.

Strasse 23, Trumalinis Oberberg

Ausgangslage

Länge [m] (gerundet auf 10 m)	23.1: 240 / 23.2: 250
Breite bestehend [m]	2.00
Typ	Bewirtschaftungsweg
Belag bestehend	Kies
Durchschnittliches Längsgefälle [%]	17
Zustand	Sehr schlecht Der Weg weist enge Kurven auf und ist bewachsen. Ausserdem fehlt auf beiden Seiten ein Bankett.



Abbildung 26: Strasse 23.1.

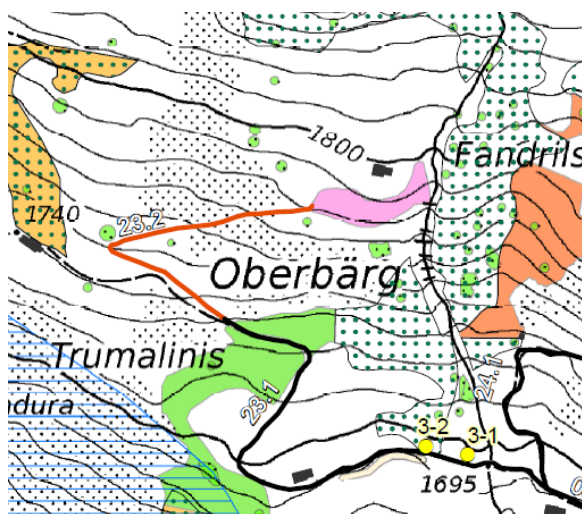


Abbildung 27: Strasse 23.2 kaum sichtbar.

Massnahmen

Art der Massnahme	23.1 Ausbau / 23.2 Neubau
Belag neu	Kies
Breite neu [m]	3.00

Konfliktminderung



- Keine Konfliktpunkte bekannt

Strasse 24, Trumalinis

Ausgangslage

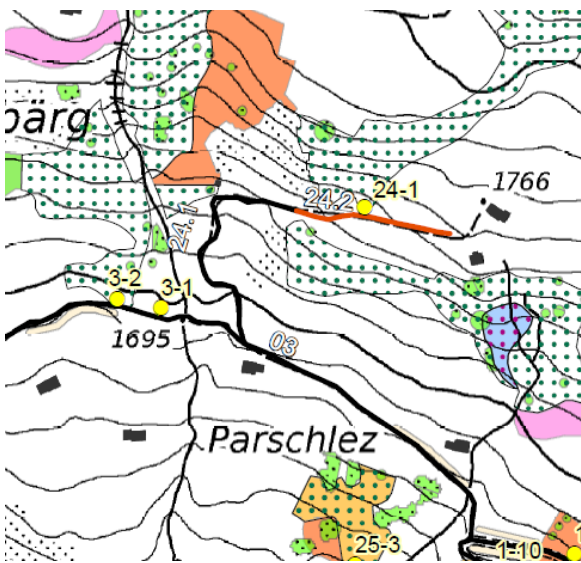
Länge [m] (gerundet auf 10 m)	24.1: 180 / 24.2: 110
Breite bestehend [m]	2.00
Typ	Bewirtschaftungsweg
Belag bestehend	Kies
Durchschnittliches Längsgefälle [%]	22
Zustand	Mässig bis schlecht Verschleisschicht und Bankette fehlen



Abbildung 28: Strasse 24 anfangs flach ansteigend.

Massnahmen

Art der Massnahme	24.1: Ausbau / 24.2: Neubau
Belag neu	Rasengitter
Breite neu [m]	3.00
Konfliktminderung	<ul style="list-style-type: none"> 24-1, Kurve Trockenstandorte dürfen nicht tangiert werden. Ein sorgfältiges Arbeiten ist zur Vermeidung von Beeinträchtigungen nötig.



Strasse 25, Parschlez

Ausgangslage

Länge [m] (gerundet auf 10 m)	280
Breite bestehend [m]	2.00
Typ	Bewirtschaftungsweg
Belag bestehend	Kies
Durchschnittliches Längsgefälle [%]	9
Zustand	mässig Zu Beginn des Weges ist grobkörniger Kies vorhanden, sonst fehlen Verschleisschicht und Bankette. Die steilen Böschungen sind mangelhaft begrünt.



Abbildung 29: Übergang von Strasse 21 zu Strasse 25.

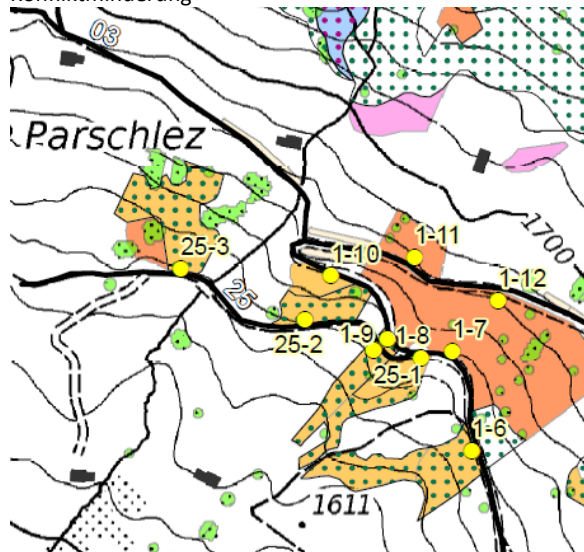


Abbildung 30: Strasse 25 erstes Teilstück entlang steilem Hang.

Massnahmen

Art der Massnahme	Ausbau
Belag neu	Kies
Spezielle Massnahmen	Trockenmauer
Breite neu [m]	3.00

Konfliktminderung



- 25-1, 25-2, 25-3
Trockenstandorte schonen, Schüttungen/Böschungen auf Seite ohne Trockenstandort verlegen. Böschungen mit Rasenziegeln begrünen.

Strasse 27, In der Lauenen – Planggen

Ausgangslage

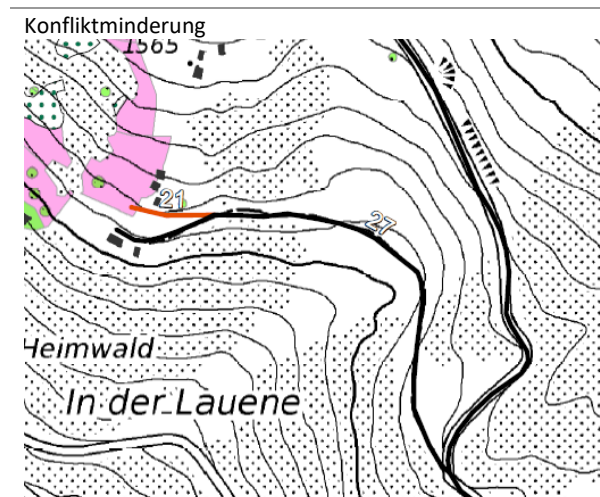
Länge [m] (gerundet auf 10 m)	390
Breite bestehend [m]	2.00
Typ	Bewirtschaftungsweg
Belag bestehend	Kies
Durchschnittliches Längsgefälle [%]	3
Zustand	schlecht Der weiche Boden ist bewachsen mit Moos und Gräsern. Die Verschleisschicht fehlt.



Abbildung 31: Strasse 27 mit schmaler Fahrspur.

Massnahmen

Art der Massnahme	Ausbau
Belag neu	Kies
Spezielle Massnahmen	Trockenmauer
Breite neu [m]	3.00



- Keine Konfliktpunkte bekannt

Strasse 30, Spanier

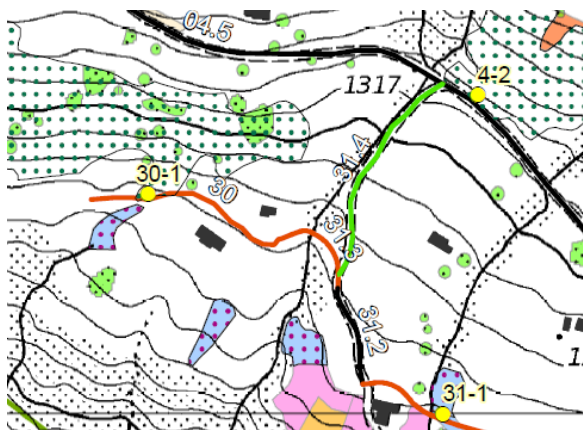
Ausgangslage

Länge [m] (gerundet auf 10 m)	150
Breite bestehend [m]	2.00
Typ	Bewirtschaftungsweg
Belag bestehend	Kies / Erde
Durchschnittliches Längsgefälle [%]	8
Zustand	Gut bis schlecht (vor allem unterhalb des Gebäudes)

Massnahmen

Art der Massnahme	Neubau. Der bestehende Weg ist so schlecht, dass diese Strasse als Neubau aufgeführt wird.
Belag neu	Kies
Spezielle Massnahmen	Trockenmauer, 1 Brücke
Breite neu [m]	3.00

Konfliktminderung



- 30-1
Beim Trockenstandort Begrünung mit Rasenziegeln. Im Flachmoor unterhalb der Strasse keine Materialien lagern.

Strasse 31, Lieten Berg – Spanier

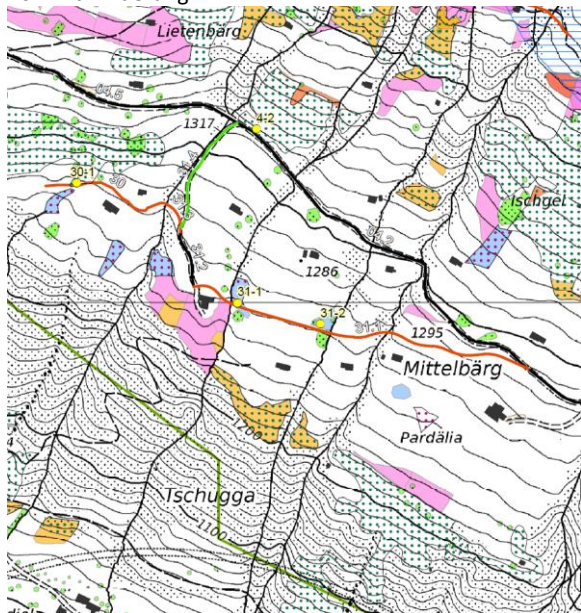
Ausgangslage

Länge [m] (gerundet auf 10 m)	31.1: 450 / 31.2: 70 / 31.3: 60 / 31.4: 160
Breite bestehend [m]	31.1. und 31.3: Bisher keine Strasse vorhanden / 31.2 und 31.4: 2.00
Typ	Erschliessungsweg
Belag bestehend	31.1 und 31.3: Bisher keine Strasse vorhanden / 31.2 und 31.4: Kies
Durchschnittliches Längsgefälle [%]	31.1 bis 31.3: 10 / 31.4: 28
Zustand	31.2 und 31.4: Gut, dort wo Strasse bestehend, bei 31.4 ist der Weg sehr steil. 31.1 und 31.3: Bisher keine Strasse vorhanden

Massnahmen

Art der Massnahme	31.1 und 31.3: Neubau / 31.2: Ausbau / 31.4: Rückbau
Belag neu	31.1: Asphalt bis Muttlengaden / 31.2 und 31.3 Kies
Spezielle Massnahmen	4 Brücken
Breite neu [m]	3.00

Konfliktminderung



- 31-1, 31-2
Materiallagerungen und Aufschüttungen sollen im Bereich der Flachmoore verhindert werden. Sofern es bautechnisch möglich ist, sollten auf der Wegoberseite keine neuen Böschungen angelegt werden. Wenn dies dennoch notwendig ist, müssen diese mit Rasenziegel begrünt werden. Im Bereich der Flachmoore darf es an der Wegoberseite zu keiner Drainagewirkung kommen, weshalb auf ein Drainagerohr verzichtet werden soll.

Strasse 33, Lavisau

Ausgangslage

Länge [m] (gerundet auf 10 m)	80
Breite bestehend [m]	4.00
Typ	Bewirtschaftungsweg
Belag bestehend	Kies/Erde
Durchschnittliches Längsgefälle [%]	12
Zustand	schlecht Der bestehende Weg ist grösstenteils ein Erdweg mit geringem Anteil an Kies.



Abbildung 32: Strasse 33.

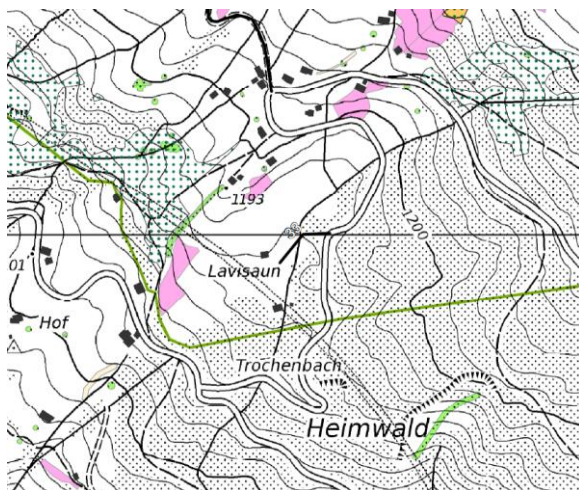


Abbildung 33: Strasse 33 Beginn.

Massnahmen

Art der Massnahme	Ausbau
Belag neu	Kies
Spezielle Massnahmen	1 Brücke
Breite neu [m]	3.00

Konfliktminderung



- Es sind keine Konfliktpunkte vorhanden.

Strasse 34, Lasaun – Dalfans

Ausgangslage

Länge [m] (gerundet auf 10 m)	830
Breite bestehend [m]	2.50
Typ	Bewirtschaftungsweg
Belag bestehend	Belagsrecycling
Durchschnittliches Längsgefälle [%]	8
Zustand	mässig Der Bewirtschaftungsweg ist zusammen mit Weg 35 bereits neu angelegt und mit einem Recyclingbelag versehen worden. Dieser ist jedoch ungeeignet, da kleinste Bestandteile wie z.B. Bitumen in die Umwelt gelangen können und er durch fehlendes Bankett zu schmal ist. Nach 3 Jahren Befahrung ist der Weg bereits sanierungsbedürftig.



Abbildung 34: Strasse 34 vorderer Teil.

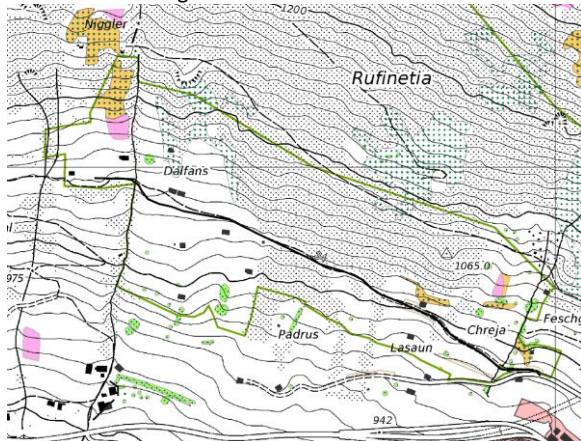


Abbildung 35: Strasse 34 mit Belagsrecycling. Der gleiche Belag ist auch bei Weg 35 verwendet worden.

Massnahmen

Art der Massnahme	Erstellen von Banketten
Belag neu	Kies
Spezielle Massnahmen	Steilböschung, 2 Brücken im Bereich Dalfans
Breite neu [m]	3.00

Konfliktminderung



- Es sind keine Konfliktpunkte vorhanden.

Strasse 38, Rafailis

Ausgangslage

Länge [m] (gerundet auf 10 m)	250
Breite bestehend [m]	2.50
Typ	Bewirtschaftungsweg
Belag bestehend	Kiesspuren, ca. 50m mit Asphaltbelag im Steilstück
Durchschnittliches Längsgefälle [%]	7
Zustand	gut Die Strasse 38 ist die Verlängerung der Erschliessungsstrasse 7, bei der im Bereich des Mateintobels nach dem Unwetter 2013 eine neue Brücke erstellt worden ist. Im Anschluss an Strasse 7 im Steilstück ist der Belag zum Teil defekt.

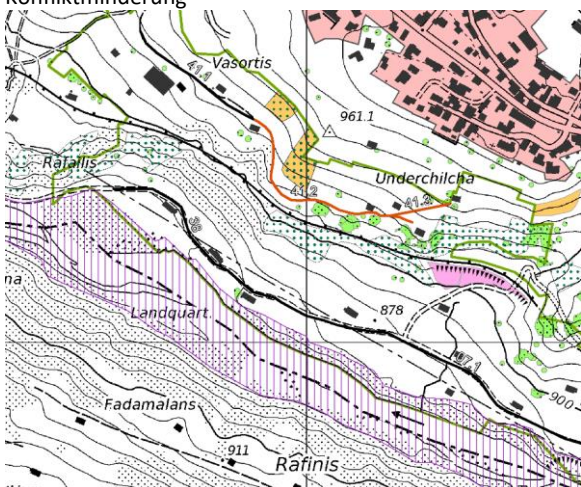


Abbildung 36: Strasse 38 im Steilstück mit Belag.

Massnahmen

Art der Massnahme	Ausbau
Belag neu	Kies (bestehender Asphaltbelag im Steilstück)
Spezielle Massnahmen	Trockenmauer
Breite neu [m]	3.00

Konfliktminderung	<ul style="list-style-type: none"> Es sind keine ökologischen Konfliktpunkte vorhanden.
-------------------	--



Strasse 39, Raschnal


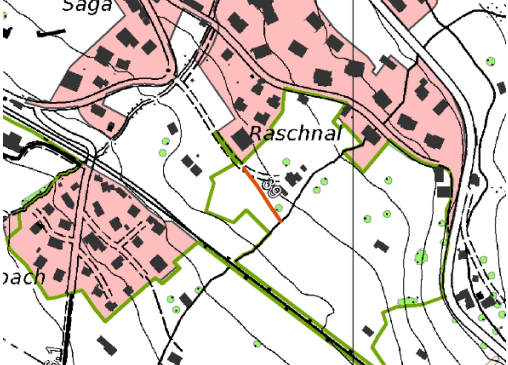
Ausgangslage

Länge [m] (gerundet auf 10 m)	60
Breite bestehend [m]	2.00
Typ	Bewirtschaftungsweg
Belag bestehend	Erde
Durchschnittliches Längsgefälle [%]	3
Zustand	schlecht Die bestehende Fahrspur führt über die Parzelle eines anderen Eigentümers.



Abbildung 37: Strasse 39, Zufahrt über Parzelle eines anderen Eigentümers.

Massnahmen

Art der Massnahme	Neubau der Strasse auf Parzellengrenze 5242/5252 und flächengleiche Grenzänderung zwischen den Parzellen 5251 und 5800 
Belag neu Breite neu [m]	Kies 3.00
Konfliktminderung 	<ul style="list-style-type: none">• Es sind keine ökologischen Konflikte vorhanden.

Strasse 40, Feld

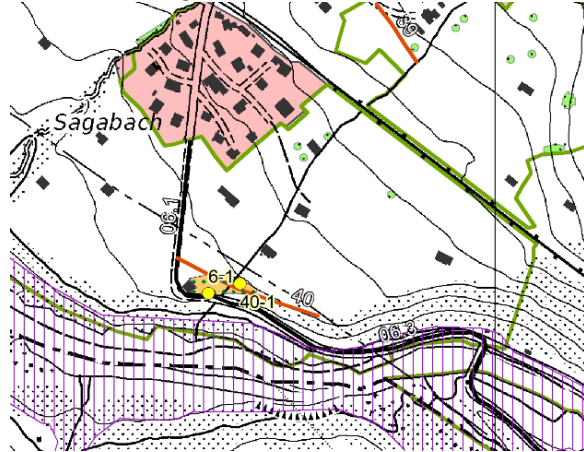
Ausgangslage

Länge [m] (gerundet auf 10 m)	140
Breite bestehend [m]	2.00
Typ	Bewirtschaftungsweg
Belag bestehend	Erde
Durchschnittliches Längsgefälle [%]	1
Zustand	schlecht Radspuren kaum sichtbar

Massnahmen

Art der Massnahme	Neubau
Belag neu	Kies
Spezielle Massnahmen	-
Breite neu [m]	3.00

Konfliktminderung



40-1

- Ein Trockenstandort von lokaler Bedeutung wird tangiert, siehe auch Weg 6 (Konfliktpunkt 6-1).
- Mit einer leichten Anpassung der Linienführung könnte die Beeinträchtigung vollständig verhindert werden.

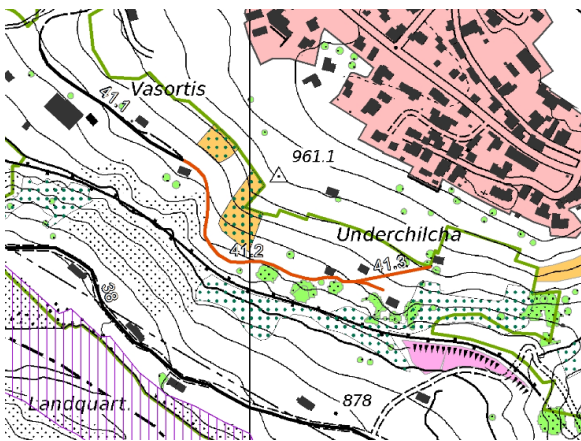
Strasse 41, Vasortis – Underchilcha

Ausgangslage

Länge [m] (gerundet auf 10 m)	41.1: 190 / 41.2: 300 / 41.3: 80
Breite bestehend [m]	41.1: 2.6 m / 41.2 besteht noch nicht / 41.3 besteht noch nicht
Typ	Bewirtschaftungsweg
Belag bestehend	Fahrspuren 41.1 mit Kies / 41.2 Fahrspuren in Erde
Durchschnittliches Längsgefälle [%]	41.1: 5 / 41.2: 13 / 41.3: 28
Zustand	mässig Es sind nur Fahrspuren vorhanden, die bei Strasse 41.1 mit Kies gefüllt sind und bei 41.2 die nur aus Erde bestehen.

Massnahmen

Art der Massnahme	41.1 Ausbau / 41.2 Neubau / 41.3 Neubau
Belag neu	Kies / Erdweg / Rasengitter
Breite neu [m]	3.00
Konfliktminderung	41-1 <ul style="list-style-type: none"> Es sind keine ökologischen Konflikte vorhanden.
Bemerkungen zur Strassenoberfläche und -breiten	Abschnitt 41.3 auf Parzelle Nr. 5135 mit 28 % Längsneigung (ca. 75 m Länge) wird mit Rasengittersteinen ausgeführt



A.4 Baukostenschätzung Güterstrassen (ohne Projekt und Bauleitung, ohne MwSt.)

11.07.2023

A.4 Baukostenschätzung Güterstrassen (ohne Projekt und Bauleitung, ohne MwSt.)

Nr.	Ort	Typ	Belag	Breite [m]	mittl. Gefälle [%]	Länge [m]	Erdarbeiten	Koffer	Belag	Verschleiss-schicht [cm]	Querabschläge	Rodung	Stahlböschung [m]	Trockenmauer [m]	Durchlässe Anzahl	Brücken Anzahl	Kosten pro m Strasse [CHF]	Baukosten Strasse [CHF]	Kosten Kunstbauten [CHF]	Total Kosten [CHF]
01.1	Ragoz - Gansschers	Erschl. Ausbau	A	3.00	10	1270	wenig	wenig	AC 7 cm	teilweise	teilweise						500	635'000		635'000
01.2	Gansschers - Zastia	Erschl. Ausbau	K	3.00	9	3120	wenig	wenig		7	teilweise						300	936'000		936'000
02	Oberberg - Alp Mieder	Erschl. Ausbau	K	3.00	8	450	wenig	30	30	7	teilweise						300	135'000		135'000
03	Parschlez - Trumalinis	Erschl. Ausbau	K	3.00	5	395	viel	30	30	7	ja		200	50	1		360	142'200	52'000	194'200
04.1	Mittelberg von Fersch - Hüschbälg	Erschl. Ausbau	A	3.00	6	1275	wenig	20	AC 7 cm	7	ja		50	50	6	verbreitern	500	637'500	60'000	697'500
04.2	Hüschbälg - Vawatsch	Erschl. Ausbau	K	3.00	5	550	wenig	20		7	ja		50	50	4		300	165'000	40'000	205'000
04.3	Malfels	Erschl. Ausbau	K	3.00	5	270	viel	30	30	7	ja						420	113'400		113'400
04.4	Spanner - Malfels	Erschl. Ausbau	K	3.00	6	385	wenig	20		7	ja						300	115'500		115'500
04.5	Vavatsch - Spanier	Erschl. Ausbau	BS	3.00	10	280	wenig	20	BS 16 cm	7	ja						900	252'000		252'000
06.1	Feld - Schützenhaus	Erschl. Ausbau	A	3.00	7	130	wenig	20	AC 7 cm	7	ja						840	109'200		109'200
06.2	Täsch - Röh - Unter Hajahlo	Erschl. Ausbau	BS	3.00	17	1130	normal	20	BS 16 cm	7	ja		50				900	1'017'000	94'500	1'111'500
06.3	Schützenhaus - Tösch	Erschl. Ausbau	K	3.00	8	420	wenig	30		7	ja						550	231'000		231'000
07.1	Feld - Watein	Erschl. Ausbau	K/A	3.00	8	590	wenig	30	AC 7 cm	7	ja						320	188'800		188'800
07.2	Feld - Watein	Erschl. Ausbau	K	3.00	8	315	wenig	30		7	ja				1		240	75'600	30'000	105'600
8.1	Lienenberg - Mäschus	Erschl. Neubau	BS	3.00	25	690	viel	20	BS 16 cm	7	ja		100	250			700	413'000	120'000	741'000
8.2	Mäschus - Guwa - Wang	Erschl. Neubau	K	3.00	3	590	viel	30		7	ja		200	100	6	1	600	36'000	400'000	813'000
21	Plänggen	Bew. Neubau	K	3.00	2	60	viel	30		7	ja						600	22'000		22'000
22	Oberberg Pillidetta	Bew. Ausbau	K	3.00	5	230	viel	30		7	ja				3		600	138'000		160'000
23.1	Trumalinis Oberberg	Bew. Ausbau	K	3.00	17	240	viel	30	RG 12 cm	7	ja						600	144'000		144'000
23.2	Trumalinis Oberberg	Bew. Neubau	K	3.00	17	250	viel	30		7	ja						600	150'000		150'000
24.1	Trumalinis	Bew. Neubau	RG	3.00	23	180	viel	30	RG 12 cm	7	ja						700	126'000		126'000
24.2	Trumalinis	Bew. Neubau	RG	3.00	21	110	wenig	30	RG 12 cm	7	ja						350	38'500		38'500
25	Parschlez	Bew. Ausbau	K	3.00	9	280	viel	30		7	ja			80			350	98'000	40'000	138'000
27	In der Launen - Plänggen	Bew. Ausbau	K	3.00	3	390	viel	30		7	ja		80	80	2		520	202'800	45'000	247'800
30	Spanier	Bew. (neu)	K	3.00	8	150	viel	30		7	ja		20		1		520	78'000	67'000	145'000
31.1	Pendälia - Muttelengöden	Erschl. Neubau	A	3.00	10	450	viel	20	AC 7 cm	7	ja				3		720	324'000	170'000	494'000
31.2	Muttelengöden - Birg	Bew. Ausbau	K	3.00	10	70	normal	20		7	ja						350	24'500		24'500
31.3	Muttelengöden - Birg	Bew. Neubau	K	3.00	10	60	viel	20		7	ja				1		520	31'200	30'000	61'200
31.4	Lienenberg - Birg	Erschl. Rückbau	K	3.00	28	160	normal			7	ja						150	24'000		24'000
33	Laysaun	Bew. Ausbau	K	3.00	12	80	wenig	30		7	ja						350	28'000	16'000	44'000
34	Laysaun - Dälfans	Bew. Ausbau	K	3.00	8	830	normal	30		7	ja		300		2		350	290'500	62'000	352'500
38	Rafälis	Bew. Ausbau	K/A	3.00	7	250	wenig	30/20	AC 7 cm	7	ja			20			420	105'000	10'000	115'000
39	Raschnal	Bew. Neubau	K	3.00	3	60	normal	30		7	ja				1		350	21'000	8'000	29'000
40	Feld	Bew. Neubau	K	3.00	1	140	wenig	30		7	ja						350	49'000		49'000
41.1	Vasonts - Underchicha	Bew. Ausbau	K	3.00	5	190	wenig	30		7	ja						320	60'800		60'800
41.2	Vasonts - Underchicha	Bew. Neubau	E	3.00	13	300	wenig	30		7	ja						350	105'000		105'000
41.3	Vasonts - Underchicha	Bew. Neubau	RG	3.00	28	80	normal	30	RG 12 cm	7	ja						420	33'600		33'600
Total						16'420														9'161'600

Klassierung: Erschl. Erschliessungsstrasse; Bew. Bewirtschaftungsstrasse; (neu) Ausbau einer bestehenden schlechten Strasse, der vom Aufwand einem Neubau gleichkommt
Belag: A Asphalt; B Beton; BS Betonspuren; K Kies; E Erd- oder Wiesenweg; RG Rasengitter

13'320 81.9 %
2'940
16'260
160
16'420

Länge Ausbau
Länge Neubau
Summe
Länge Rückbau
Summe gesamt

A.5 Muster Reglement für das Befahren von Meliorationsstrassen

Art. 1 Meliorationsstrassen ohne Fahrverbot

Die folgenden Meliorationsstrassen haben die Funktion von Gemeindestrassen und stehen dem Motorfahrzeugverkehr offen:

.....-Weg,-Weg,

Es gelten folgende Einschränkungen:

- Höchstgewicht Tonnen für den-Weg
- Höchstbreite Meter für den-Weg

Art. 2 Fahrverbot mit Ausnahmegewilligung

Die folgenden Meliorationsstrassen dienen nebst der Forst- und Landwirtschaft auch noch weiteren Zwecken. Es gilt ein Fahrverbot für Motorfahrzeuge mit Ausnahmen gemäss Art. 4 und 5 dieses Reglements:

.....-Weg,-Weg,

Ferner gelten folgende Einschränkungen:

- Höchstgewicht Tonnen für den-Weg
- Höchstbreite Meter für den-Weg

Art. 3 Fahrverbot für Motorfahrzeuge

Alle übrigen Meliorationsstrassen dienen ausschliesslich der Land- und Forstwirtschaft. Sie dürfen nur zur Ausübung der beruflichen Tätigkeit mit Motorfahrzeugen befahren werden.

Art. 4 Ausnahmen ohne Bewilligung

Keiner Bewilligung bedürfen:

- a) Alle Dienstfahrten von Polizei, Forstdienst, Wildhut, Sanität, Feuerwehr, Öl- und Chemiewehr, Fahrten zum Zweck der Erfüllung amtlicher oder gesetzlicher Tätigkeiten (z.B. Kaminfeger, Feuerschau, Gericht für Augenscheine usw.) sowie Fahrten im Dienste des Bundes;
- b) Fahrten von Ärzten und Tierärzten in beruflicher Tätigkeit;
- c) Fahrten anlässlich von Unglücks-, Brand- und Katastrophenfällen, die von einer zuständigen Stelle angeordnet werden;
- d) Fahrten für den Transport von erlegtem Schalenwild.

Art. 5 Ausnahmen mit Bewilligungspflicht

Der Gemeindevorstand erteilt auf Gesuch hin Fahrbewilligungen für:

- a) Fahrzeuge von Grundeigentümern, Pächtern und Mietern für die Zufahrt zu ihren Liegenschaften;
- b) Fahrzeuge von Lieferanten, Berufsleuten, Hüttenwirten, Konzessionären usw. zur Ausübung ihrer Tätigkeit;
- c) Zubringer für bestimmte Zwecke wie Abtransport von Gant- und Losholz, Hirtenbesuche, Hüttenbesuche, Mithilfe beim Heuen usw.;
- d) Fahrzeuge gehbehinderter Personen.

Art. 6 Gebühren

Es werden folgende Gebühren erhoben:

- a) Jahresbewilligung für Fahrzeuge bis 3.5 t Fr.
- b) Monatsbewilligung für Fahrzeuge bis 3.5 t Fr.
- c) Tagesbewilligung für Fahrzeuge bis 3.5 t Fr.
- d) Zweiradfahrzeuge entrichten die Hälfte, Fahrzeuge über 3.5 t das Doppelte dieser Ansätze.

Die Tagesbewilligung gilt für eine Hin- und Rückfahrt. Sie ist ab Ausstellungsdatum maximal drei Tage gültig.

Bewilligungen werden auf der Gemeindekanzlei ausgestellt.

Die Bewilligung ist nicht übertragbar. Sie ist am Fahrzeug gut sichtbar anzubringen.

Für Fahrzeuge über 3.5 t kann der Gemeindevorstand nach Massgabe der Tragfähigkeit der Strasse und der Häufigkeit der Fahrten einen Beitrag an den zusätzlichen entstehenden Strassenunterhalt erheben.

Art. 7 Besondere Vorschriften

Der Gemeindevorstand kann bei ungünstigen Strassenverhältnissen alle Fahrten verbieten oder für bestimmte Zeiten und/oder Fahrzeugkategorien Beschränkungen erlassen.

Abschränkungen sind nach jeder Durchfahrt wieder zu schliessen.

Das an die Strassen angrenzende Gelände darf nicht befahren werden. Parkieren und Kreuzen darf nur an dafür vorgesehenen und geeigneten Stellen erfolgen.

Art. 8 Strafbestimmungen

Übertretungen dieses Reglements werden durch den Gemeindevorstand mit Busse bis zu Fr. 1'000.00, im Wiederholungsfalle bis Fr. 5'000.00 bestraft.

Der Missbrauch der Bewilligung kann dauernden oder zeitweiligen Entzug derselben zur Folge haben.

Art. 9 Vollzug

Der Vollzug dieses Reglements liegt beim Gemeindevorstand. Er kann diese Kompetenz an Gemeindefunktionäre delegieren.

Art. 10 Publikation und Signalisation

Die mit diesem Reglement erlassenen Ausnahmen und Verkehrsbeschränkungen sind zu veröffentlichen. Die Signalisation hat im Benehmen mit der kantonalen Verkehrspolizei zu erfolgen.

Art. 11 Inkrafttreten

Dieses Reglement tritt nach der Genehmigung der Vorschriftssignale durch das Justiz-, Polizei- und Sanitätsdepartement und der Anbringung der entsprechenden Signalisation an Ort und Stelle in Kraft (Art. 13 Abs. 2 GAV zum SVG).

Ort und Datum

Für die Gemeinde:

.....
.....
.....
.....
.....

.....
.....
.....
.....

